

FIG

FIG WORKING WEEK 2017

Helsinki Finland

29 May - 2 June 2017

Presented at the FIG Working Week 2017,
May 29 - June 2, 2017 in Helsinki, Finland

Le “nécessaire suffisant”, point de vue du CLGE

Maurice Barbieri, président du CLGE

1^{er} juin 2017

FIG WW Helsinki, session francophone

Surveying the world of tomorrow -
From digitalisation to augmented reality

Organised by



Platinum Sponsors:



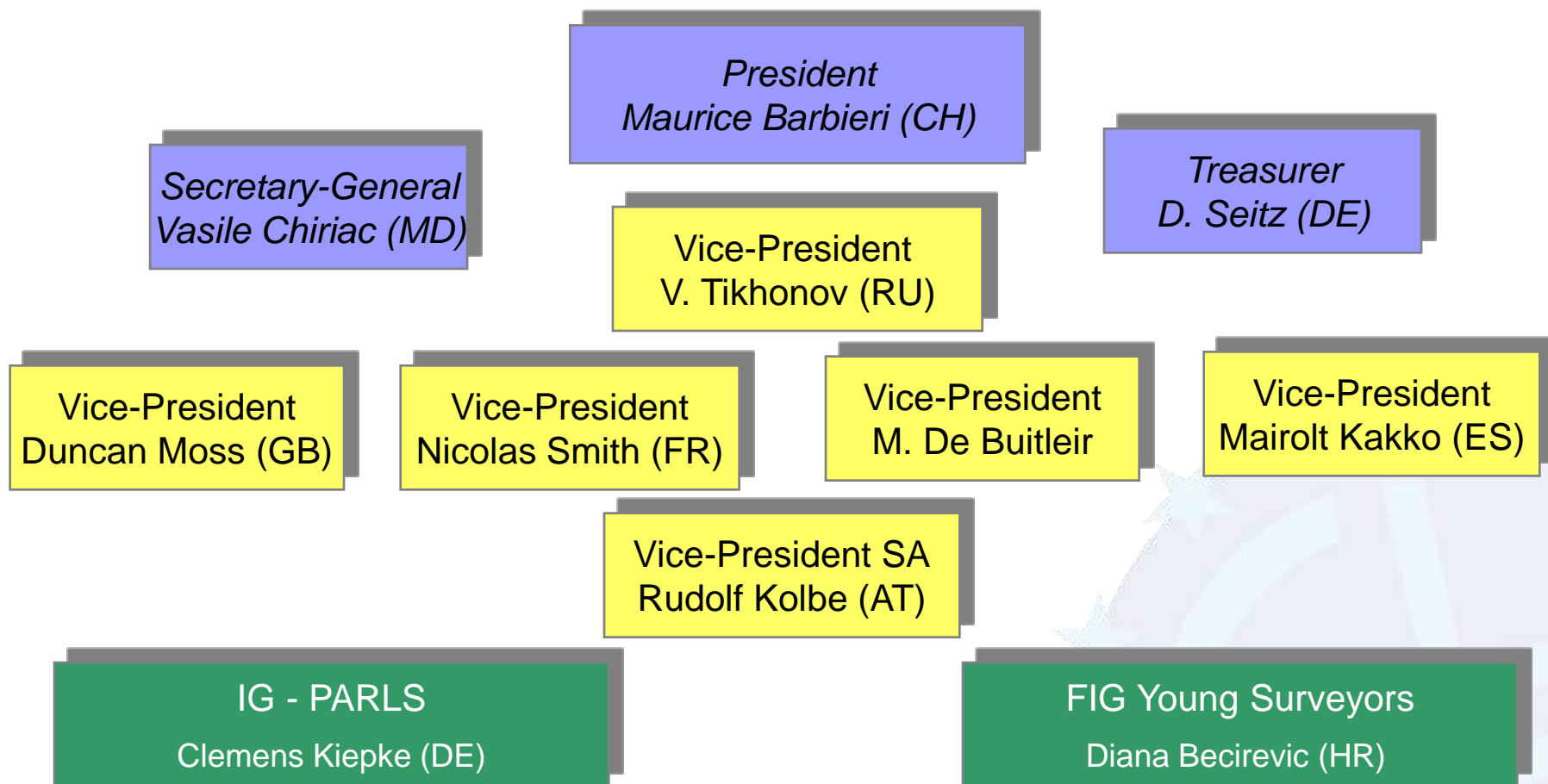


CLGE Incoming Board 2016 - 2018



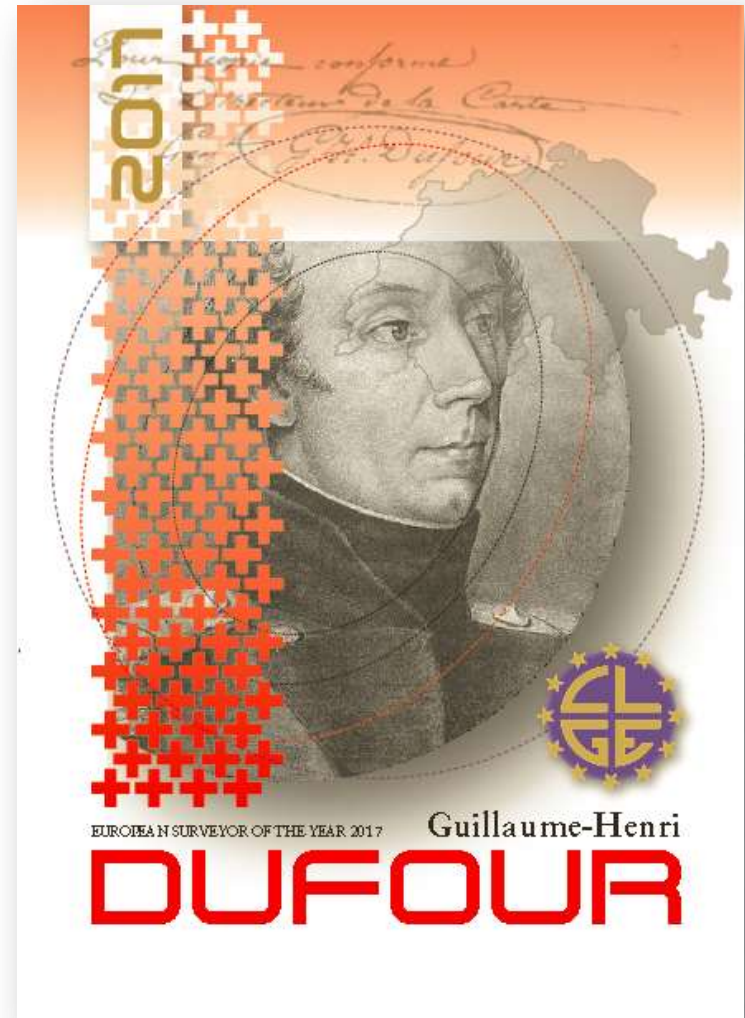
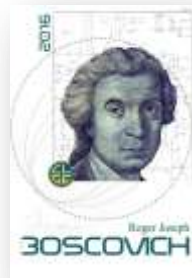


Executive Board





Géomètre européen de l'année 2017





Le paradigme du NS

- Critères du coût et de la rapidité déterminants
- Basé sur une technologie accessible à tous
- Pas de prise en compte de la sécurité du droit
- Aspect légal pas ou peu pris en compte
- Fait peu appel à des spécialistes



L'évolution de l'IG

- Données connectées
- Internet des objets
- Open data
- Réalité augmentée





L'évolution de l'IG

- Vers un nouveau monde...



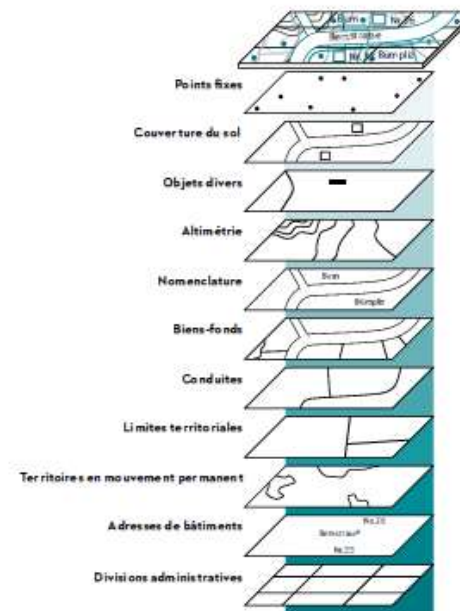


Le cadastre va aussi évoluer

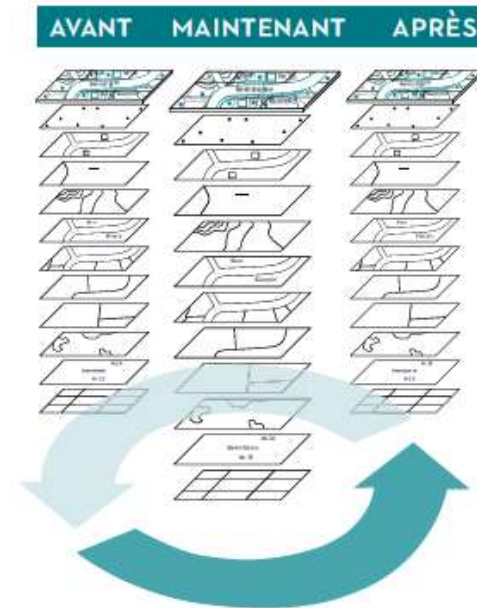
- Cadastre 3D / 4D
- Modèles dynamiques

La parcelle comme première pièce de toute représentation réelle des territoires

VISION STATIQUE 2D-3D
EN COUCHES



VISION DYNAMIQUE 4D
EN CARROUSEL





Le cadastre va aussi évoluer

- La réalité augmentée... le citoyen augmenté





Vers un changement des rôles

- Crowdsourcing...
quelles sont les
compétences du
citoyen ?

**Le citoyen est le
premier géomaticien!**

**Le légitime l'emporte
souvent sur le légal**

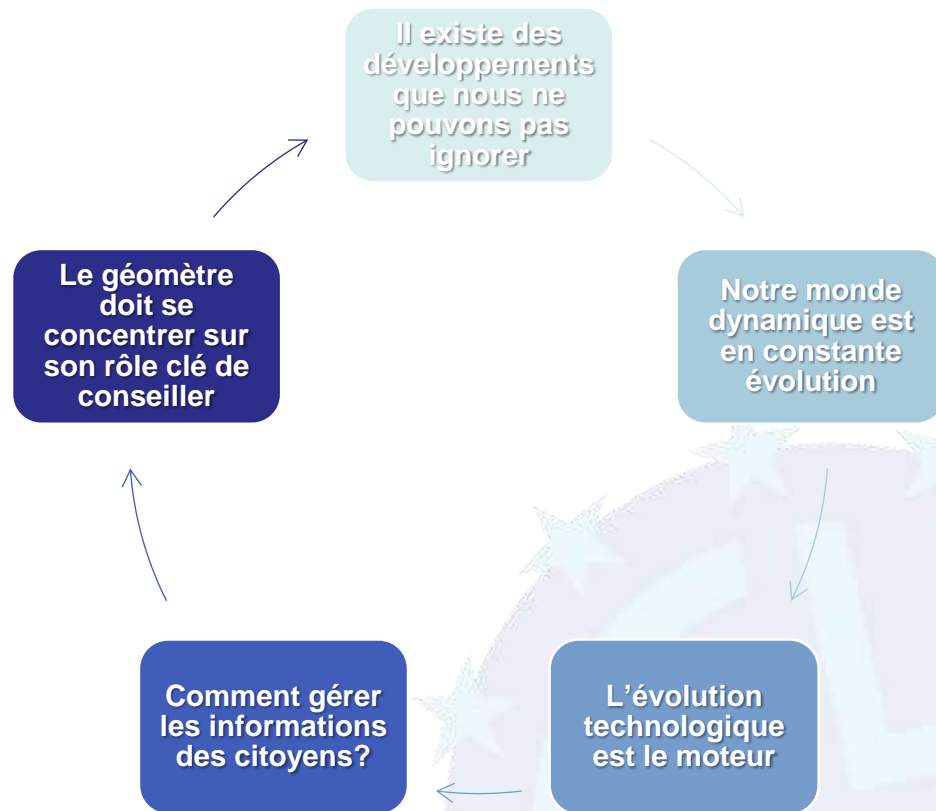




Vers un changement des rôles

- L'évolution sociale est inéluctable... à nous de la gérer!

La pression technologique précède tout changement sociétal





Une solution possible

- Préserver la position du spécialiste (géomètre / notaire)
- Cadastre par étapes, mais selon un modèle durable
- Assurer une base légale solide
- Schéma classique d'une cadastration, adaptée selon les besoins:
 - limites générales,
 - limites fixées avec les propriétaires,
 - Pose des signes de démarcation,
 - mensuration,
 - traitement des servitudes,
 - mise en vigueur.





Conclusion

- Il faut défendre notre point de vue d'un cadastre adapté et durable
- Les acteurs doivent être rendus attentifs aux enjeux et aux risques
- La gestion de la propriété foncière doit rester une tâche régaliennne
- Le géomètre est et restera la plaque tournante de la gestion des biens-fonds





Merci de votre attention

